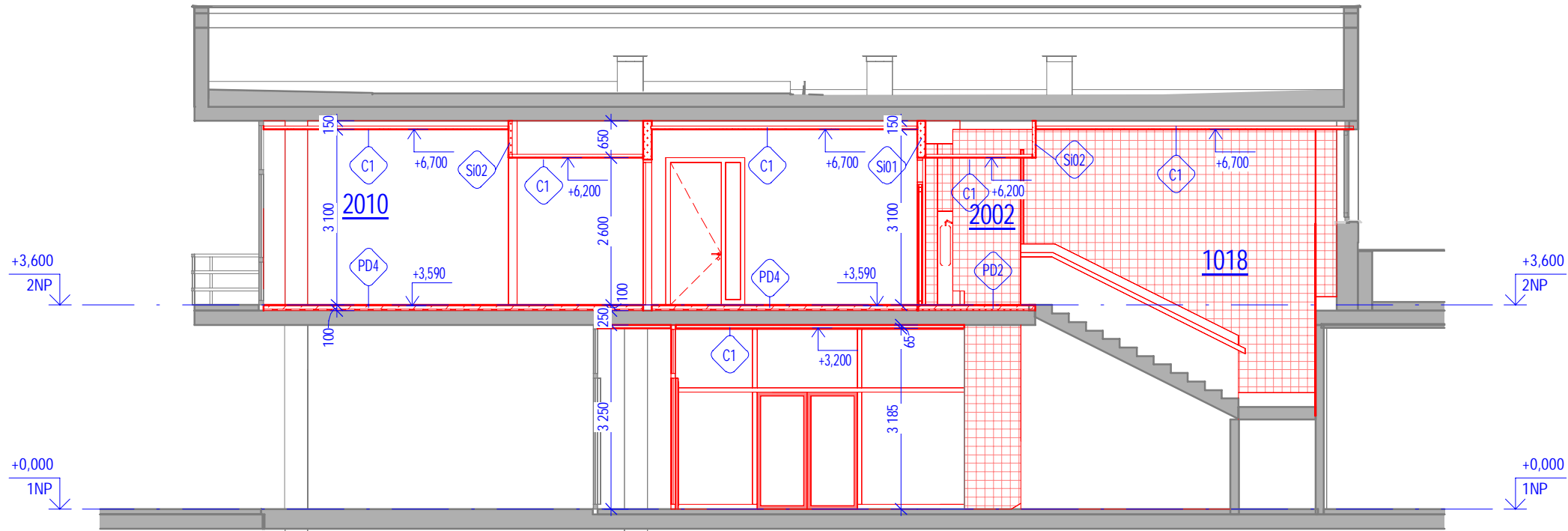
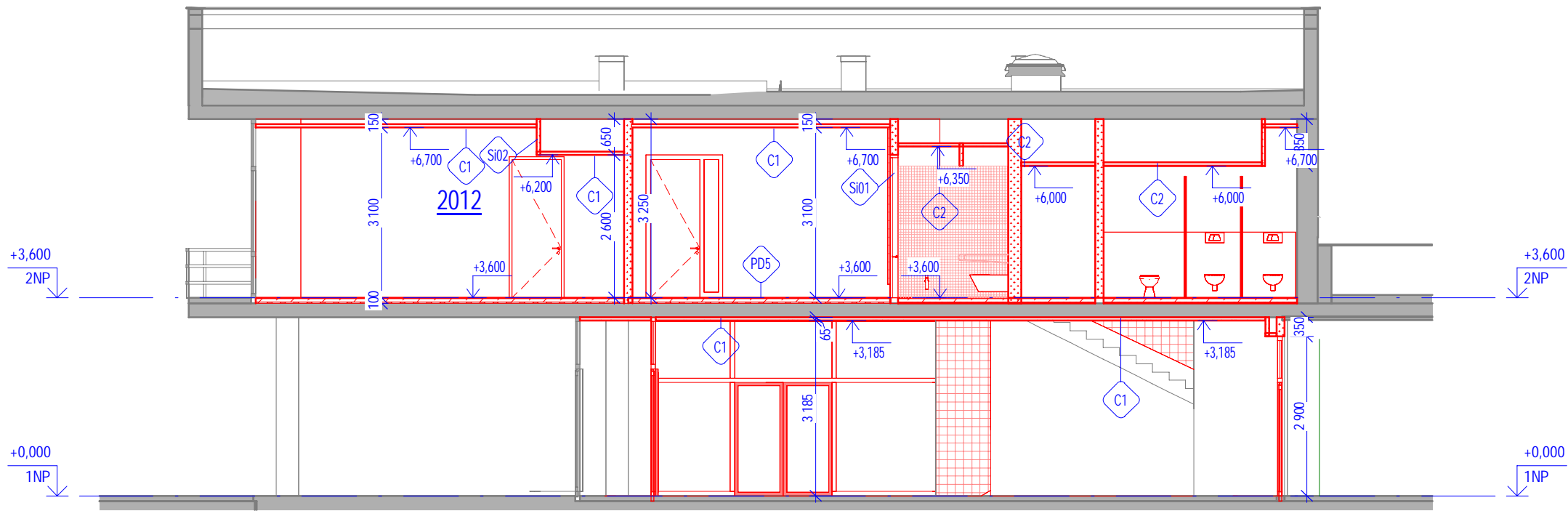


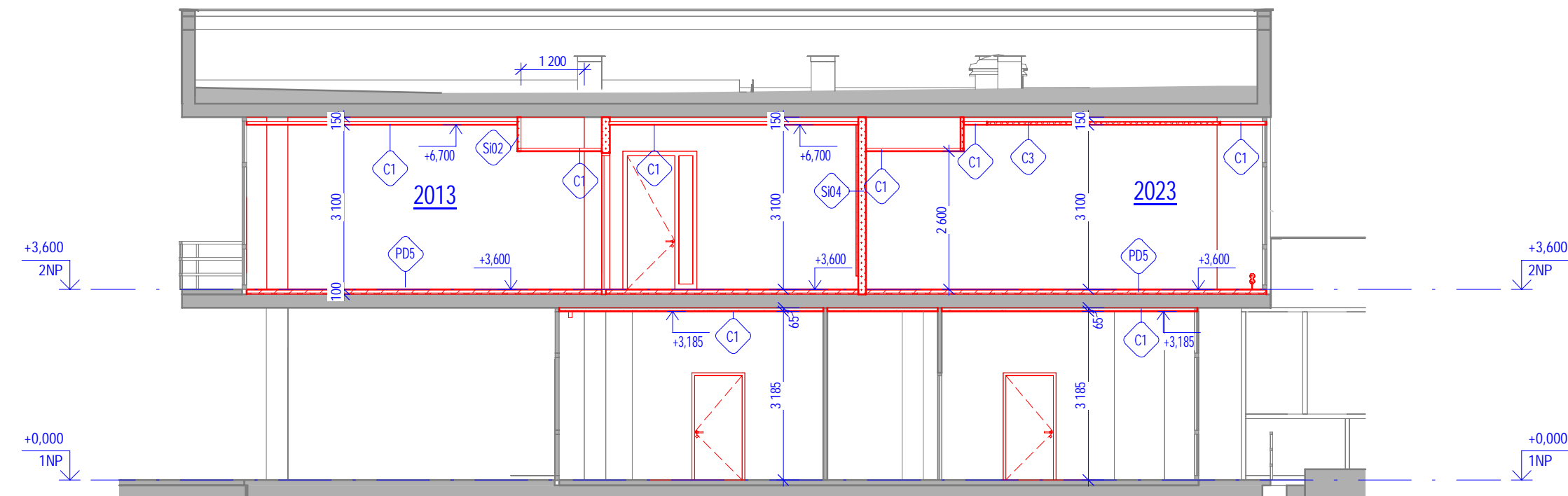
ŘEZ 1-1



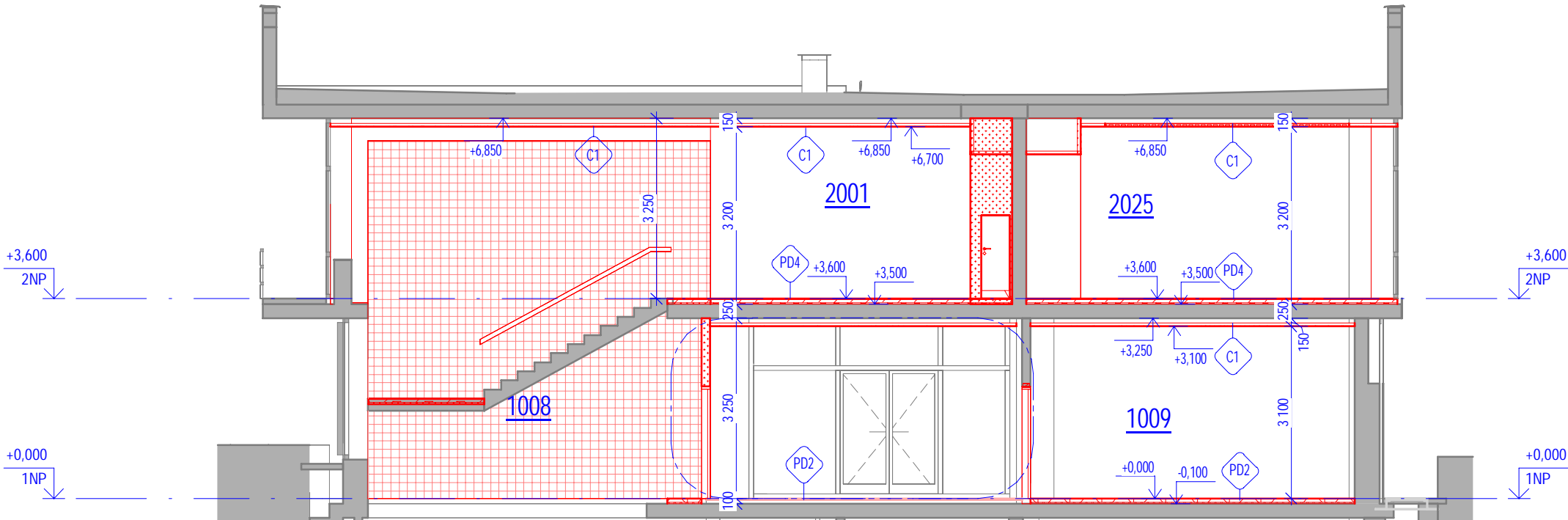
ŘEZ 2-2



ŘEZ 3-3



ŘEZ 4-4



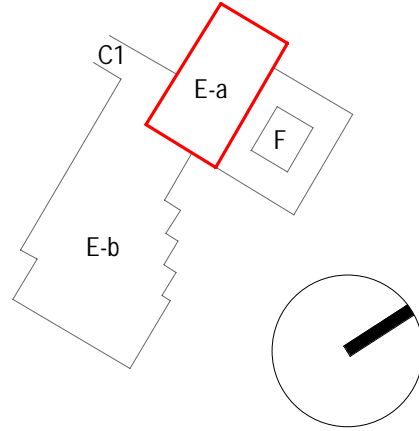
LEGENDA MATERIÁLU

- STÁVAJÍCÍ KONSTRUKCE / NOVÉ KONSTRUKCE
- ZELEZOBETONOVÉ BETONOVÉ TVÁRNICE - VÝTAHOVÁ SACHTA
PODROBNÁ SPECIFIKACE viz. SKLADBY KONSTRUKCÍ
- SÁDROKARTONOVÁ KONSTRUKCE
PODROBNÁ SPECIFIKACE viz. SKLADBY KONSTRUKCÍ
- DĚROVANÉ KERAMICKÉ CIHLY
PODROBNÁ SPECIFIKACE viz. SKLADBY KONSTRUKCÍ

POZNÁMKY

- Před výrobou je nutné veškeré rozměry zaměřit, přesný rozměr bude stanoven přímo na stavbě.
- Součástí dodávky jsou veškeré upevňovací, připojovací konstrukce, doplňky apod.
- Kolvení bude řešeno na základě výběru konkrétního výrobku a posouzení dodavateléské firmy.
- Nezbytnou součástí dodávky bude dílenská dokumentace, která bude předložena k odsouhlasení investorovi, autorskému dozoru, technickému dozoru a architektovi.
- Finální RAL, barevnost, případná struktura budou upřesněny v rámci vzorkování.
- Dodavatel je povinen garantovat veškeré vlastnosti prvků.
- Případné atypické postupy budou s předstihem konzultovány s INV, AD a TDI.
- Zasklení bude splňovat bezpečnostní parametry dle expozice.
- Počet závěsů určí výrobce dle váhy dveří.
- Veškeré uzamykací dveře budou vybaveny generálním klíčem 2. úrovně.
- Dveře musí splňovat požadavky části PBR z DSP. V případě rozporu je třeba tuto skutečnost konzultovat s projektantem.
- SKLENĚNÁ MOZAIKA - před započetím BP nutno zjistit soudržnost a stanovit zda bourat či ponechat stávající mozaiku. Bude koordinováno s projektem interiéru.

SCHEMA OBJEKTŮ



0,000 = 240,055m n.m. BpV
generální projektant

projektant části

číslo pare

A99 Atelier 99 s.r.o.
Purkyňova 71/99
612 00 Brno

architekt arch. Steinhäuserová + at. Tecl
HIP Ing. Nikola Kučerová
sam. projektant Ing. Iveta Mičáková
stavebník Masarykova univerzita, Žerotínovo nám. 617/9, 601 77 Brno

vypracoval Ing. Iveta Mičáková
kontroloval Ing. Martin Jeřábek
zodp. projektant Ing. Marek Vrba

Adaptace části bloku E,F pro CVJ
sekce 1

název stavby

objekt

SO 01

část

D.1.1. ARCHITEKTONICKO-STAVEBNÍ ŘEŠENÍ

název dokumentu

ŘEZY 1-1, 2-2, 3-3 - NOVÝ STAV

číslo přílohy

302